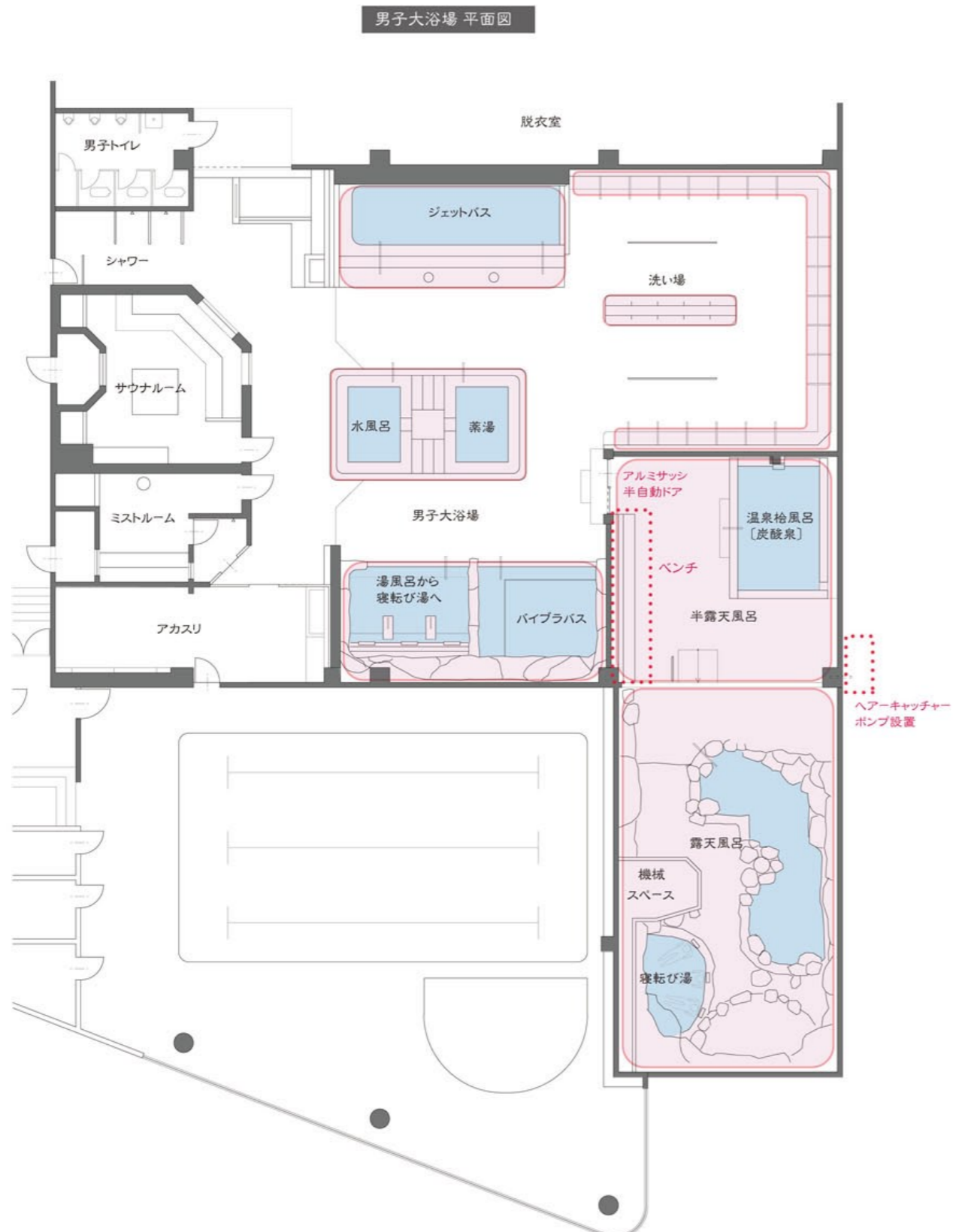


付加価値アップ提案 都内某温浴施設の例

改修計画のご提案

男子大浴場 Renewal



露天風呂

温泉

・風除室の床レベルに高さを合わせて
コンクリート打設を行います。
一段差を少なくする。



人工芝を撤去し、洗い出し舗装仕上げへ改修します。(天然石)



寝転び湯

温泉



コンクリート打設し、レベルを上げて
自然石乱貼り仕上げに改修します。
水深8cm程度までかさ上げします。

付加価値アップ提案 都内某温浴施設の例

改修計画のご提案

女子大浴場 Renewal



洗い場

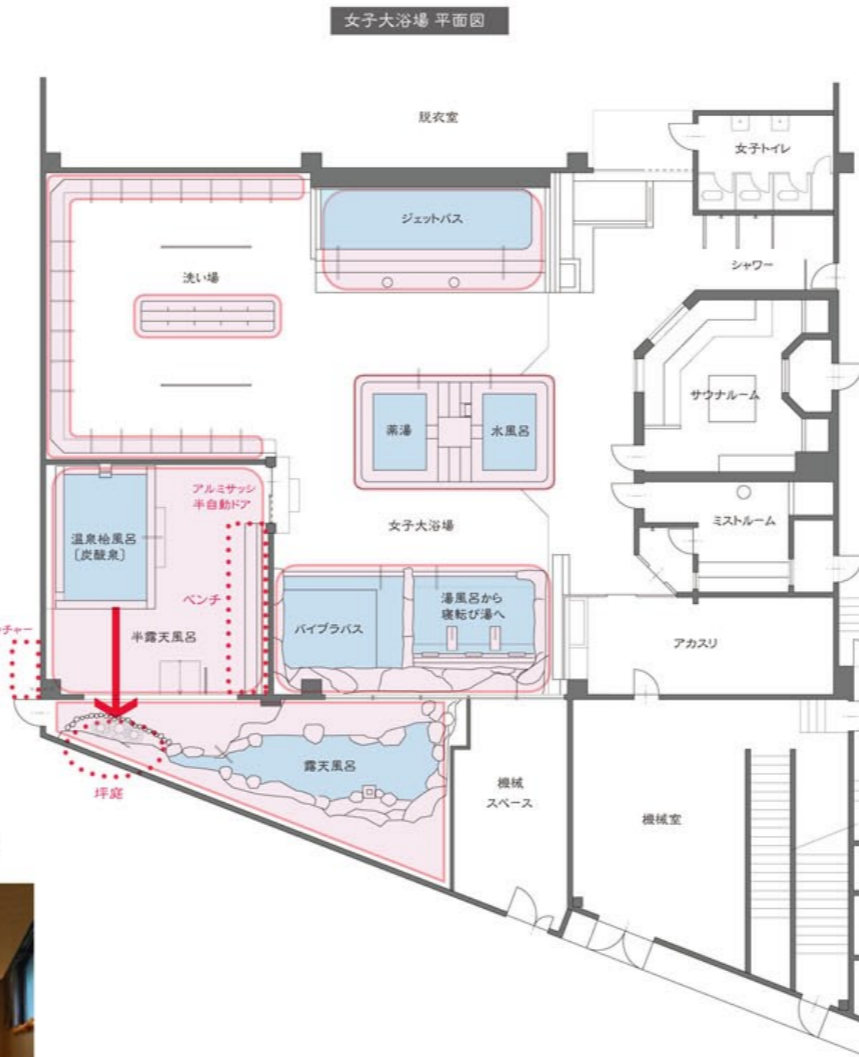
・カランをすべて新規に更新します。



自然石調 磁器質タイル
自然石に近い表情により、格調を落とさず落ち着いた空間に。



磁器質タイル貼り仕上げに改修します。
間仕切りを設置します。

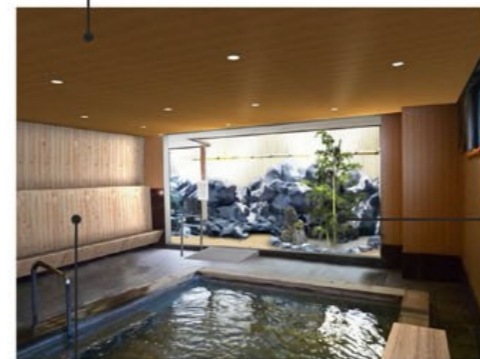


天井を更新します。
(ダウンライトにより落ち着いた空間を演出します)



半露天風呂 温泉

・温泉の硫酸泉風呂としてリニューアルします。
・サッシをすべて撤去します。
・炭酸ガス配管の増設により一部解体部分や配管を隠す加工等が発生します。



既存カランの上に木板でベンチを設置して小休憩出来るスペースを提供します。

坪庭を新たに設置します。



坪庭周り仕上げイメージ



ジェットバス

他の空間と明るさの明暗の差が開いている。照明の光が強い為、ダウンライトによって他との明るさの統一を図ります。



天井を更新します。



湯風呂・水風呂

・浴槽縁の御影石はバーナー仕上げを行い、側面はクリーニングを施します。



吐水口もシンプルな湯口へ更新します。



寝転び湯・パイプバス 温泉

・浴槽縁の御影石はバーナー仕上げを行い、側面はクリーニングを施します。



寝転び湯をご提案します。
擬岩は塗装して露天風呂との統一感を演出します。