

水処理施設のライフサイクルコストを最少にすることを提案します

水処理施設 運転保証サービス

Clean & Energy-saving technology



ヤマトの水処理関連商品ラインナップ

ろ過装置の洗浄ポンプが不要になります



洗浄水保有型ろ過装置

ろ過設備の省スペース化が図れます



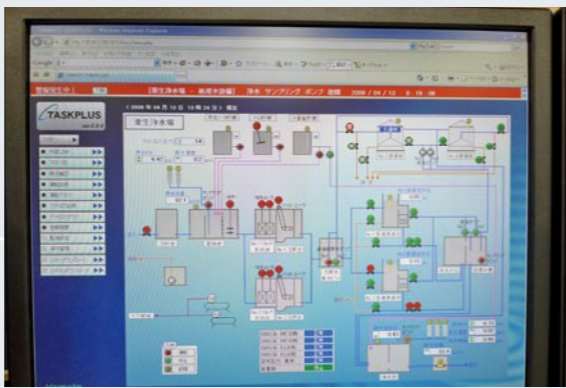
圧力式急速ろ過装置

施設を稼働したままの改修工事を可能にします



可搬式排水処理ユニット

24時間365日、施設の運転を監視します



広域遠隔管理ネットワークシステム

ヤマトはトータルで水処理施設をサポートしています



薬品注入設備



汚泥炭化設備

本カタログの内容は、改良などにより予告なく変更することがあります。



群馬県前橋市古市町118 〒371-0844 TEL.027-290-1800(代) FAX.027-290-1896
支店/東京、埼玉、栃木、横浜、千葉、高崎 営業所/軽井沢、伊勢崎、茨城、太田、栃木市、湘南、東松山、新潟、長野、波川、
川口、東北、多摩、滋賀 附属施設/大和環境技術研究所、大和分析センター、加工センター、教育センター
ヤマトホームページ www.yamato-se.co.jp/

この製品のお問い合わせ先
環境事業部 TEL. 027-290-1821
FAX. 027-290-1844
2011/11/1000



▶▶▶▶ 運転保証サービスは、施設の「改善策を提案」し、

お客様のメリット

▶▶▶▶ 比べてください、提案保証サービス。お客様のリスクをヤマトが保証します。



1. 水処理品質が安定します。

2. 水処理施設のランニングコストが削減されます。

3. 緊急トラブルに対する安心感が得られます。

4. 環境負荷の低減につながります。

5. 施設改修などの将来計画が明確になります。

「提案内容を保証する」サービスです。◀◀◀◀

運転保証サービスとは

- メンテナンス**
 - 公共施設で長年培った運転維持管理ノウハウの提供
 - 24時間、365日体制で受付します。
- 分析センター**
 - 運転データ、水質・汚泥の分析結果を評価します。
 - 当社の専門スタッフが、タイムリーに対応
- 自社ツール**
 - 自社商品を活用し、お客様のニーズに応えます。
 - 施設情報をクラウドサービスで提供

これらを融合して、施設の改善策を提案。メンテナンスを通じて提案内容を保証します。

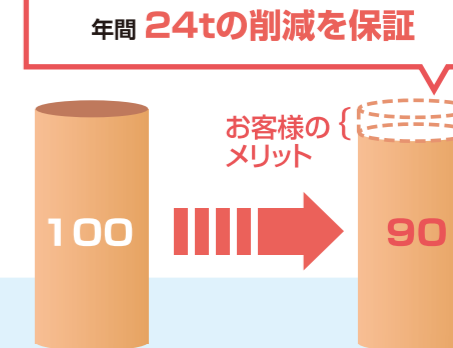


運転保証サービス メニュー例

● 脱水ケーキ搬出量削減を保証

ヤマト分析センターで最適薬品注入量を選定し、脱水ケーキ搬出量削減を保証します。

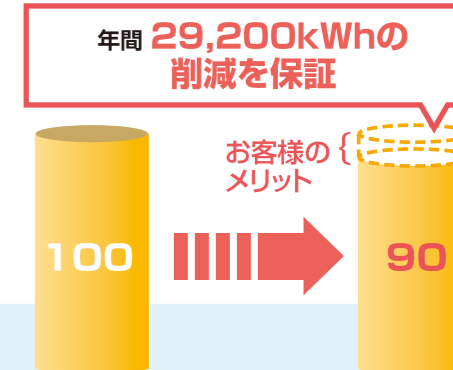
例えば・・・
脱水ケーキ搬出量10%削減を提案した場合
月平均脱水ケーキ搬出量20tの工場では
年間で24tの削減を保証できます。



● 電力量削減を保証

ブロウ、散気装置の更新やヤマトによる運転管理で、電力量削減を保証します。

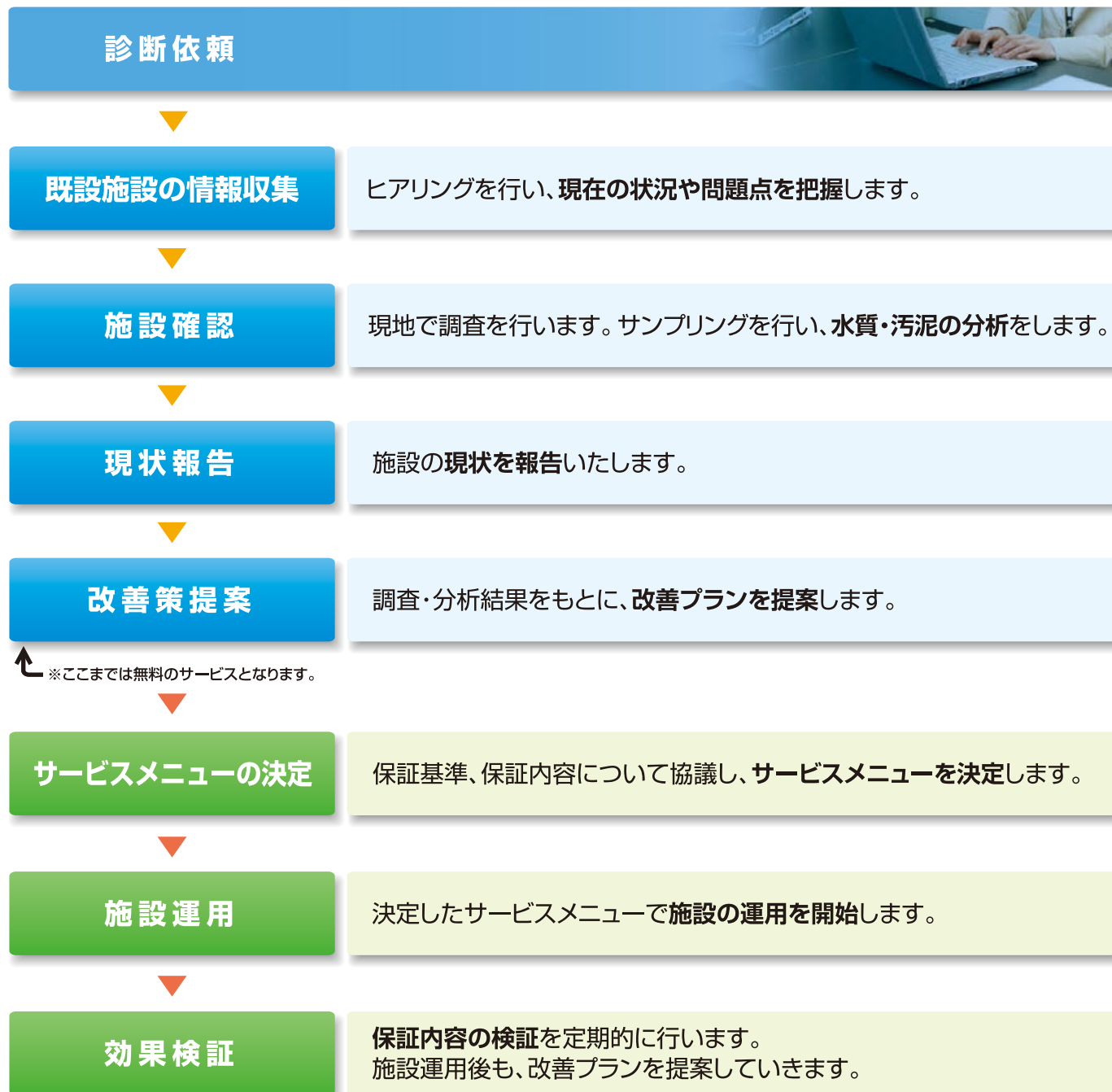
例えば・・・
電力量10%削減を提案した場合
水処理施設1日の消費電力が800kWhの工場では、
年間で29,200kWhの削減を保証できます。



※保証内容及び保証値は、施設によって異なります。

運転保証サービス 業務フロー

SERVICE FLOW



水処理施設運転保証サービス Q&A

Q. 1 何を保証するのですか。

A. 1 既設水処理施設に対して、電力量、汚泥処理量、薬品使用量等の削減プランを提案し、年間ランニングコスト削減金額として保証します。

Q. 2 保証するために、改修工事や新規で計測機器の設置が必要となり、初期費用が発生するのではないのでしょうか。

A. 2 提案内容によっては、初期費用が発生します。
この場合は、初期費用と、年間ランニングコスト削減額を提示し、投資回収年数を明確にします。

Q. 3 運転保証契約を結ぶ場合に何か制約条件がありますか。

A. 3 運転保証を行う前提として、弊社との間にメンテナンス契約を締結して頂きます。

Q. 4 削減金額が実際と異なった場合の対応はどのように考えているのですか。

A. 4 保証内容が満たせなかった場合には、増額分は弊社にて負担させて頂きます。
お客様の諸事情により、当初想定している条件が大幅に変更になった場合には、ご相談の上、修正させて頂きます。

Q. 5 すべての水処理施設に対して、保証するのですか。

A. 5 施設診断を実施させていただき、調査、分析結果から、削減プランが提案できる場合のみ保証します。

Q. 6 保証期間はどの程度ですか。

A. 6 初期費用が発生する場合と、しない場合で異なります。
初期費用が発生する場合は、投資回収年数になります。
初期費用が発生しない場合は、1年毎になります。
なお、保証期間以降は条件を見直して再契約となります。

Q. 7 契約期間中に電力料金や薬品費、汚泥処分費が変わった場合にはどうなりますか。

A. 7 料金変更に基づき再試算し、再契約となります。

Q. 8 緊急トラブル対応に対する費用は発生しますか。

A. 8 費用はかかります。メンテナンス契約時に、諸条件を取決めさせて頂きます。

